

# **GIT** ГРУППА ИНДУСТРИАЛЬНЫХ ТЕХНОЛОГИЙ



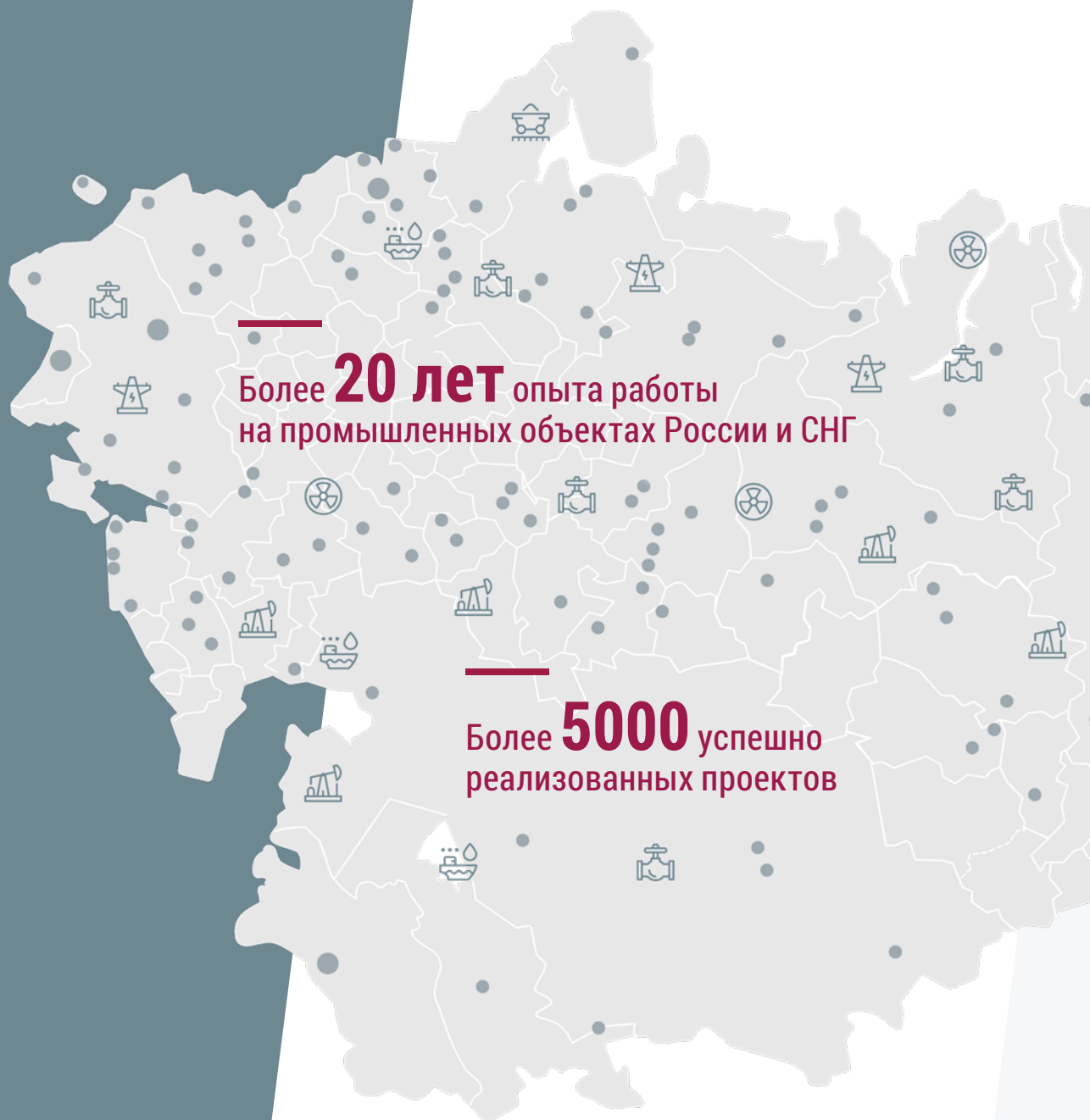
**КОМПЛЕКСНОЕ РЕШЕНИЕ ДЛЯ ПОСТРОЕНИЯ  
СЕТЕЙ ПЕРЕДАЧИ ДАННЫХ**

**GIT**  
LAN



## СОДЕРЖАНИЕ

О компании	2
Системы для построения сетей передачи данных	4
<b>Бизнес решения</b>	
Коммутаторы уровня доступа	6
Коммутаторы уровня распределения	8
Коммутаторы уровня ядра	9
Мультисервисные маршрутизаторы	10
Коммутаторы с технологией PoE	11
<b>Промышленные решения</b>	
Коммутаторы GLI на DIN-рейку	12



Более **20 лет** опыта работы  
на промышленных объектах России и СНГ

Более **5000** успешно  
реализованных проектов



ГАЗОВАЯ  
ПРОМЫШЛЕННОСТЬ



НЕФТЯНАЯ  
ПРОМЫШЛЕННОСТЬ



ХИМИЧЕСКАЯ  
ПРОМЫШЛЕННОСТЬ



МЕТАЛЛУРГИЯ



ЭНЕРГЕТИКА



ТРАНСПОРТ

ГРУППА ИНДУСТРИАЛЬНЫХ ТЕХНОЛОГИЙ – производитель и интегратор системных решений в сфере промышленной связи и безопасности.

Более 20 лет компания решает задачи промышленных предприятий России и СНГ, внедряя комплексные интеграционные проекты надежных и функциональных систем связи и безопасности на базе оборудования ведущих мировых производителей, а также продукции собственного производства.

## Нам доверяют крупнейшие промышленные предприятия России и СНГ

Решения компании в области оперативно-диспетчерской и громкоговорящей связи, сетевой инфраструктуры и контроля, управления и оповещения, технологического и общего видеонаблюдения отлично зарекомендовали себя в наиболее тяжелых условиях эксплуатации.

Системы связи и безопасности, поставляемые **Группой промышленных технологий**, предназначены для бесперебойной работы при экстремальных температурах, на зашумленных объектах, в условиях вибрации, запыленности, электромагнитных помех, возможного вандализма, а также на объектах со взрывоопасной атмосферой.

## Комплексный подход к каждому заказчику

Специалисты компании GIT оказывают заказчикам полное техническое сопровождение по каждому проектному решению от предварительного консультирования и разработки системы до ввода в эксплуатацию. Кроме того, мы оказываем техническое консультирование для персонала предприятия по работе с системой, ее настройке и администрированию, а гарантийная и послегарантийная сервисная поддержка является неотъемлемой составляющей комплексного подхода «под ключ» в реализации решений для наших заказчиков.

**GIT**  
COMM

**GIT**  
VIDEO

**GIT**  
SOFTON

**GIT**  
LAN

**GIT**  
ALERT





Основное предназначение **GIT-Lan** – это объединение в единый комплекс всей инфраструктуры предприятия на объекте на всех уровнях от управленческого звена до производственных объектов. Сетевая подсистема повышает оперативность принятия решений и является основой для современного промышленного предприятия. Применение современных, надежных промышленных коммутаторов снижает риски остановки производственных процессов и обеспечивает оперативное управление.

Широкая линейка всех необходимых модификаций продукта для применения в бизнес решениях и в промышленном сегменте сетей.

## Особенности продукта GIT-Lan:

- широкая линейка оборудования для построения сетей всех рангов;
- максимальные показатели наработки на отказ;
- высокая пропускная способность;
- новейшие компоненты в архитектуре коммутаторов;
- разнообразие моделей с SFP модулями;
- возможность стекирования;
- использование широкого спектра протоколов резервирования EAPS/ERPS/TMRP/MRP/FAST MRP/LACP.

## Особенности:

- доставка информации и технических данных;
- оперативное управление производством;
- обеспечение взаимодействия между структурами предприятия;
- обеспечение работы устройств в промышленных условиях.

## Выгода от применения:

- построение единой инфраструктуры предприятия на базе одного производителя;
- отсутствие рисков несовместимости оборудования;
- единый интерфейс для управления всей сетевой структурой предприятия;
- российское производство, оптимальное соотношение «цена/качество».

Серия GIT-Lan GLB AC100

**L2 коммутаторы с высокой степенью надежности и безопасности**

Коммутаторы этой серии оснащены 10/100 Мб портами доступа и 1000 Мб магистральными портами. Это позволяет гибко построить сеть в соответствии с реальными потребностями. Коммутаторы GIT-Lan GLB AC100 обеспечивают легкое подключение любых хостов к сети передачи данных.

**GLB AC100**



Магистральные оптические порты поддерживают широкую линейку SFP модулей

**Подходят для широкого применения**

**Скорость и лёгкость установки**

**Бизнес решения GLB**

Построение сетей различного масштаба от небольших офисных до кампусных сетей предприятий.

Основные модели:

- коммутаторы уровня доступа;
- коммутаторы уровня распределения;
- коммутаторы с PoE;
- коммутаторы уровня ядра.

Особенности:

- возможность быстрой настройки и администрирование с использованием интуитивно понятного веб-интерфейса;
- списки управления доступом для более надежного управления безопасностью;
- гибкое интеллектуальное управление для тщательного контроля и администрирования;
- оптимизация пути трафика;
- применение маршрутизации для балансировки нагрузки, быстрой сходимости, масштабируемости и контроля.

ХАРАКТЕРИСТИКИ	GLB AC100-8T/2F	GLB AC100-16T/2C	GLB AC100-24T/2C	GLB AC100- 24F/2C
Количество портов	8 10/100M TX портов 2 GE SFP порта	16 10/100M TX портов 2 GE TX/SFP порта	24 10/100M TX порта 2 GE TX/SFP порта	24 100M SFP портов 2 GE TX/SFP порта
Производительность	5,6 Gbps			
Скорость коммутации	4,2 Mpps	4,2 Mpps	6,6 Mpps	9,6 Mpps



## Серия GIT-Lan GLB AC1000

Коммутаторы этой серии оснащены гигабитными портами для работы в высокопроизводительной сети предприятия. Серия коммутаторов GLB AC1000 представлена моделями имеющими от 10 до 52 портов. Порты этой серии поддерживают работу SFP модулей в режиме 100M и 1000M.

### GLB AC1000



**Коммутаторы этой серии могут обеспечить предприятия высокой пропускной способностью и производительностью**

**Благодаря повышенной производительности коммутаторы серии GLB AC1000 помогают избежать «узких» мест в результате недостаточной пропускной способности сети или быстро растущего количества пользователей**

ХАРАКТЕРИСТИКИ	GLB AC1000-8T/2F	GLB AC1000-8T/4F	GLB AC1000-14T/2C	GLB AC1000-20T/4C
Количество портов GE TX	8	8	14	20
Количество портов GE SFP	2	4	—	—
Количество портов GE combo	—	—	2	4
Производительность	20 Gbps	24 Gbps	32 Gbps	48 Gbps

	GLB AC1000-24T/4F	GLB AC1000-24F/4C	GLB AC1000-44F/4C	GLB AC1000-48T/4F
Количество портов GE TX	24	24	44	48
Количество портов GE SFP	4	—	—	4
Количество портов GE combo	—	4	4	4
Производительность	56 Gbps	56 Gbps	96 Gbps	104 Gbps

Серия GIT-Lan GLB AG10G

**Коммутаторы L3 GIT-Lan обеспечивают высокую пропускную способность и скорость маршрутизации**

Линейка GIT-Lan GLB AG10G включает коммутаторы уровня распределения. Устройства серии поддерживают 8 10G портов, которые могут обеспечить достаточную пропускную способность передачи данных между уровнями доступа и ядра. Аппаратная скорость достигает 192 Mpps.

**Аппаратная скорость маршрутизации до 192 Mpps L3 пакетов**

**GLB AG10G**



Коммутационная матрица 128G коммутаторов GLB AG10G-20T/4C-1M и GLB AG10G -20F/4C-1M поддерживает расширение до 4-х 10G портов

Коммутационная матрица 176G коммутаторов GLB AG10G-44T/4C-2M/ GLB AG10G-44F/4C-2M поддерживает расширение до 4х 10G портов

ХАРАКТЕРИСТИКИ	GLB AG10G-32T/8F	GLB AG10G-24F/8T/8F	GLB AG10G-48T/8F	GLB AG10G-48F/4T/8F
Количество портов GE TX	32	8	48	4
Количество портов GE SFP	—	24	—	48
Количество портов 10G SFP	8	8	8	8
Скорость коммутации	168 Mpps	168 Mpps	192 Mpps	192 Mpps

## Серия GIT-Lan GLB C

### Модульные 10G коммутаторы уровня ядра с высокой пропускной способностью и высокой производительностью

Коммутаторы серии GLB C ориентированы на сектор кампусных сетей, сложных распределенных сетей и сетей крупных предприятий. Коммутаторы этой серии имеют такие преимущества, как высокая надежность, гибкая масштабируемость и широкий перечень функциональных возможностей.

Особенности линейки:

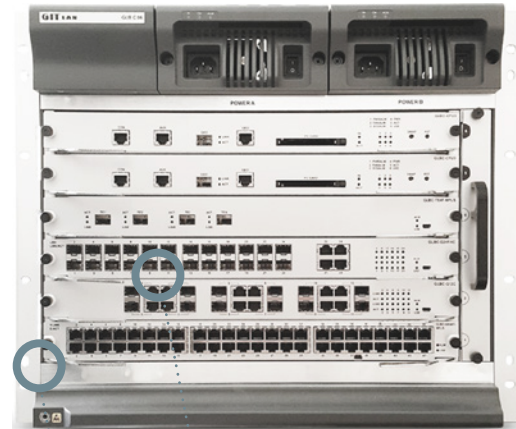
- функция резервирования центрального процессора;
- обеспечение резервного копирования настроек;
- обеспечение избыточности всех ключевых модулей;
- снижает время обслуживания и позволяет оптимизировать работу.

### Внутренняя скорость до 18 Tbps

Поддерживаются функции:

- IPv4, IPv6, MPLS, NAT;
- многоадресной QoS;
- контроля полосы пропускания.

### GLB C



Различные интерфейсные модули: 10GE, GE или FE

Использование сетевых модулей в шасси на 3, 6 и 10 плат расширения

### Скорость коммутации пакетов до 3360 Mbps

## Серия GIT-Lan GLR X

### Современная многофункциональная платформа маршрутизации

Маршрутизаторы GIT-Lan серии GLR оснащены 64-битными процессорами и аппаратными гигабитными чипами маршрутизации. Устройства управляются собственной операционной системой, предоставляющей пользователю широкий набор программных функций, таких как маршрутизация, безопасность, VPN, передача голоса.

Особенности линейки:

- ограничение максимального числа хостов на порт;
- поддержка IEEE 802.1x и аутентификации пользователя на порту;
- поддержка нескольких режимов управления, консольный порт, Web и SNMP;
- обновление программного обеспечения через TFTP, Web;
- поддержка DHCP-сервера;
- резервированные источники питания;
- автоматическое определение и контроль широковещательных штормов, мониторинг IGMP пакетов и эффективное предотвращение распространения избыточных широковещательных пакетов;
- контроль потока в полнодуплексном или полудуплексном режиме;
- поддержка расширенного управления и протокол 802.1p;
- поддержка IP Multicast и QoS.

### GLR X



Гигабитные интерфейсы

Используется 4 GE порта, один порт USB, до 10 NIC, 4 NIM

### Аппаратная маршрутизация

### Поддержка ACL и L2 для фильтрации данных L4

Серия GLB AC1000 PoE

**L2 коммутаторы PoE с высокой производительностью, надежностью и высокой степенью безопасности**

Коммутаторы серии GLB AC1000 PoE оснащены 10/100/1000 Mb портами. Это позволяет гибко построить сеть в соответствии с реальными потребностями. Устройствами поддерживаются режимы питания 802.3af и 802.3at.

**GLB AC1000 PoE**



**Коммутаторы серии GLB PoE поддерживают режимы питания 802.3af и 802.3at**

**Магистральные порты этой серии поддерживают автоматическую работу SFP модулей в режиме 100M и 1000M**

ХАРАКТЕРИСТИКИ	GLB AC1000 POE-8T/2C	GLB AC1000 POE-16T/4F	GLB AC1000 POE-24T/4F
Количество портов GE TX	8	16	24
Количество портов GE SFP	2 Mini-GBIC	4	4
Производительность	20 Gbps	40 Gbps	56 Gbps
Количество портов PoE	8	16	24
Количество портов PoE+	10	12	12

## Коммутаторы GLI на DIN-рейку

### Компактные L2 коммутаторы промышленного исполнения

Серия промышленных неуправляемых коммутаторов GLI UD PoE была разработана для применения в областях с низкими или высокими температурами. Коммутаторы предлагаются в различных вариантах исполнения.

Особенности линейки:

- от 4 до 16 100M TX портов;
- от 4 до 8 PoE+ портов;
- 2 фиксированных оптических порта;
- внешнее, резервированное питание DC 18~36 V, DC 44-57 и 88-300 VDC/90-264 VAC;
- контрольное реле;
- скорость коммутации 14,9 Mpps;
- MTBF 400 000 часов;
- установка на DIN-рейку.

## Промышленные решения GLI

Оборудование в корпусах с расширенным климатическим диапазоном, резервирование по питанию, безвентиляторные решения.

Для использования в жёстких промышленных условиях.

Основные модели:

- коммутаторы с установкой на DIN рейку;
- коммутаторы с PoE.

### GLI



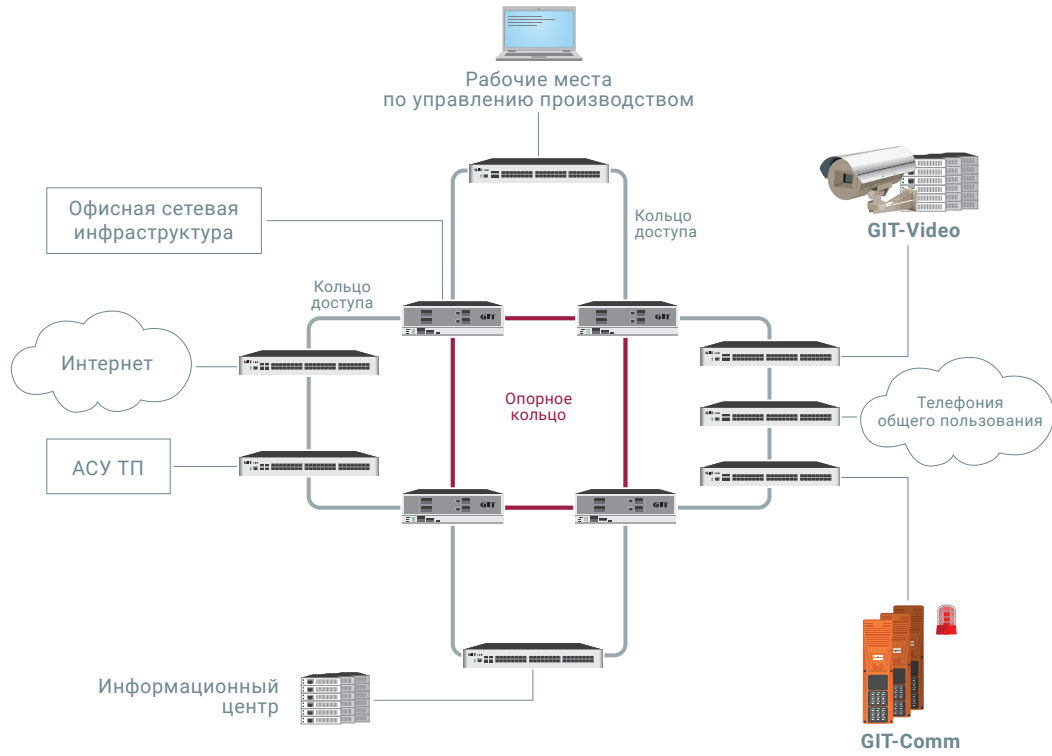
Расширенный температурный диапазон от **-40** до **85 °C**

Производительность **20,0 Gbps**

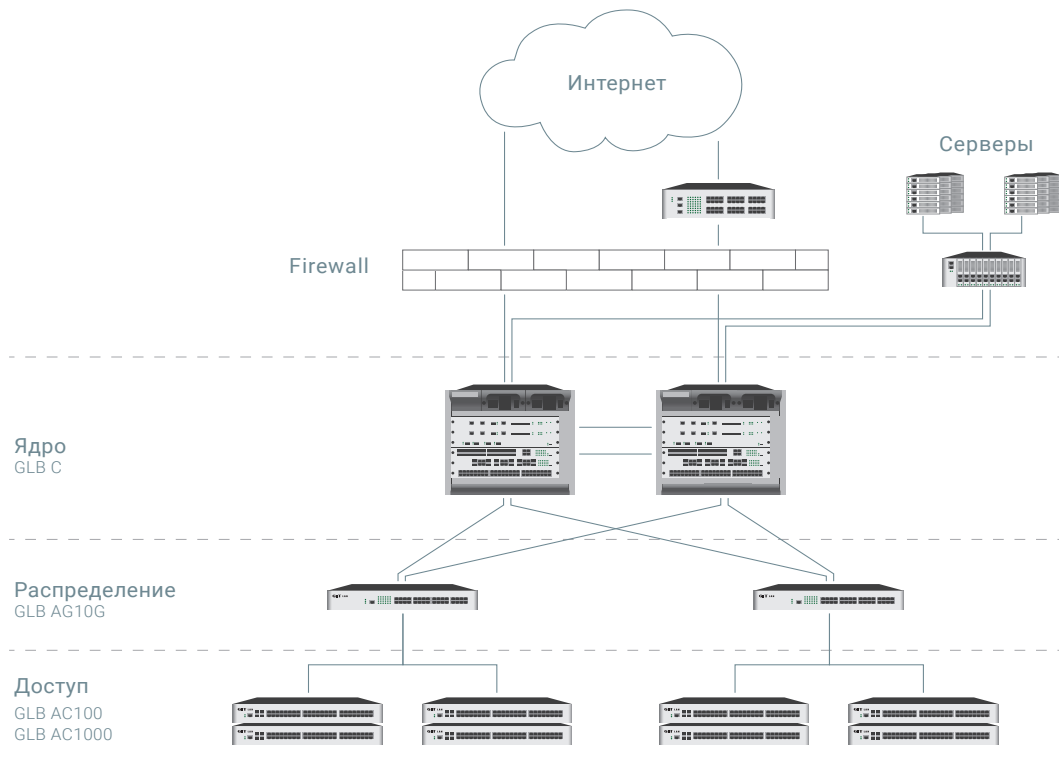
Особенности:

- прочная конструкция;
- возможность использования в условиях повышенной влажности;
- надежность соединения разъемов;
- соответствие международным стандартам по EMC;
- дублированные источники питания;
- резервирование сети.

## Промышленная сетевая инфраструктура



## Сетевая инфраструктура для бизнеса





**GIT**

119571, Россия, Москва, проспект Вернадского, д. 94, корп. 5

Тел./факс: +7 (495) 223-0725

Эл. почта: [git@git-holding.ru](mailto:git@git-holding.ru)

[www.git-holding.ru](http://www.git-holding.ru)